

rechten Herzen wird in den Lungenkapillaren mit Sauerstoff beladen („arterialisiert“) und fließt dann durch die vier Lungenvenen in den linken Vorhof.

Großer Kreislauf = Körperkreislauf

Das in der Lunge arterialisierte Blut, das sich zunächst im linken Vorhof befindet, gelangt durch die Mitralklappe in die linke Kammer, von dort durch die Aortenklappe in die Hauptschlagader (Aorta). Über die Gefäßäste der Hauptschlagader gelangt das sauerstoffreiche Blut zu Organen und Geweben, gibt dort Sauerstoff ab und nimmt Kohlendioxid auf. Das sauerstoffarme, venöse Blut der unteren Extremitäten gelangt über die untere Hohlvene (V. cava inferior), das der oberen Extremitäten über die obere Hohlvene (V. cava superior) zum rechten Vorhof zurück.

BLUTVERSORGUNG DES HERZENS

Der Herzmuskel besitzt durch die Koronararterien = Herzkranzgefäße (Aa. coronariae) und die Herzvenen (Vv. cordis) eine eigene Gefäßversorgung. Das venöse Blut der Herzwand fließt über den Sinus coronarius in den rechten Vorhof.

Die zwei Koronararterien, eine linke, eine rechte, entspringen direkt hinter der Aortenklappe als erste Abgänge der Hauptschlagader (Aorta). Die linke Herzkranzarterie teilt sich in zwei Äste. Diese drei großen Stämme der Kranzgefäße lagern sich in die natürlichen Furchen des Herzens zwischen Vorhöfen und Kammern (Sulcus coronarius).

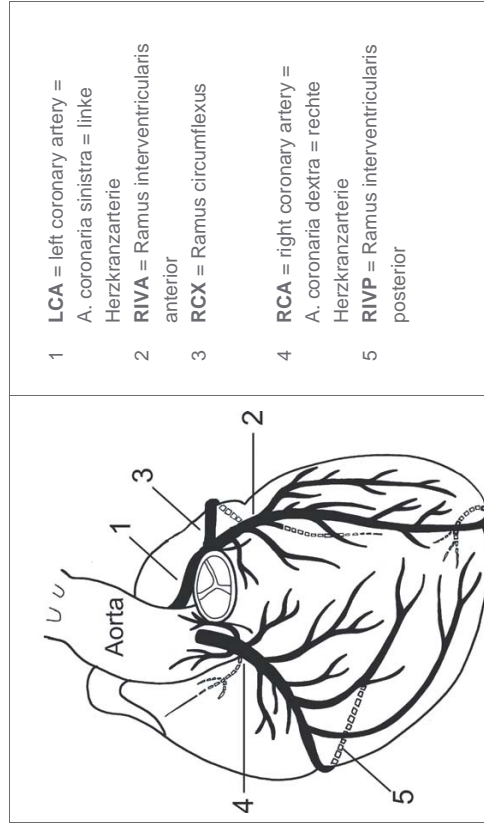


Abbildung 11: Anatomie der Koronararterien

ANATOMIE UND PHYSIOLOGIE VON VENEN UND ARTERIEN

VENÖSES GEFÄßSYSTEM (ASTFOLGE DER RUMPFVENEN)

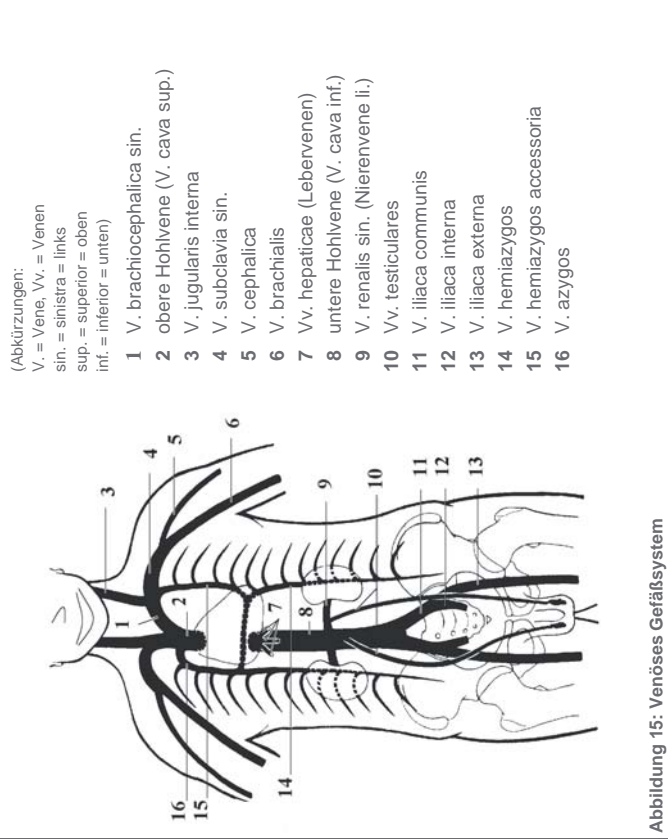


Abbildung 15: Venöses Gefäßsystem

ARTERIELLES GEFÄßSYSTEM (ASTFOLGE DER AORTA)

Vom Herzen gehen die Hauptschlagadern (Arterien) aus, die letztlich alle Organe des Körpers mit Blut versorgen (Ausnahme: Lungenarterie). Die größte Arterie des Körpers ist die Aorta. Sie kommt aus der linken Kammer des Herzens, bildet im oberen Bereich der Brusthöhle einen Bogen (Arcus aortae), verläuft dann an der Brustwirbelsäule entlang bis zur Lendenwirbelsäule und spaltet sich dort in die beiden Iliakalarterien (Aa. iliacae communes) auf, die das kleine Becken und die unteren Extremitäten mit Blut versorgen.

hier schneiden